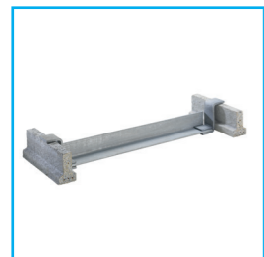


# De voordelen van onze Combinatievloer

- Vier verschillende eps element met bijbehorende h.o.h. afmetingen waardoor we voor elk project een passende oplossing kunnen bieden
- Flexibele begane grondvloer
- Systeemvloer met hoge isolatiewaarde
- Snelle bouwtijd
- Uit voorraad leverbaar (leverbaar inclusief wapening)
- Grote vormvrijheid: rondingen en schuintes mogelijk

## Complete basis

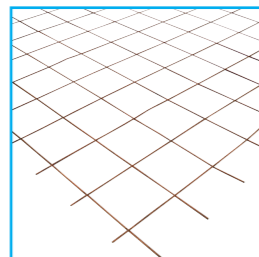
Voor een makkelijke verwerking kan het volgende montagemateriaal meegeleverd worden:



Raveelijzer



Oplegrubber



Bouwstaalmat



**DE HOOP  
PEKSO**



**DE HOOP  
PEKSO**



# Combinatievloer

## Flexibel vloersysteem



CO1901-21

**dehoop-pekso.nl**



**uw ruwbouw totaalleverancier**

**Terneuzen**  
0115 68 09 11

**Oosterhout**  
0162 47 39 73

**Vestiging Terneuzen**  
Duitslandweg 2  
4538 BK Terneuzen  
Postbus 19  
4530 AA Terneuzen

0115 61 32 42  
info@dehoop-pekso.nl

# Flexibel en doeltreffend vloersysteem

## Flexibele begane grondvloer

De Combinatievloer van De Hoop Pekso is een geïsoleerde begane grondvloer boven kruipruimten in woning- en utiliteitsbouw. Dit veelzijdige vloersysteem is flexibel en doeltreffend dankzij het grote assortiment standaard betonliggers en vulelementen. Hiermee biedt de Combinatievloer maatwerk voor elk vloerveld.

De Combinatievloer wordt in de volksmond ook wel balken- en broodjesvloer genoemd en is eenvoudig te verwerken. De lichte vulelementen zijn zo gevormd dat zij de liggers volkomen omsluiten. Hierdoor voorkomt het systeem dat er koudebruggen ontstaan.

## Licht systeem, zwaar geïsoleerd

De Combinatievloer bestaat uit betonnen liggers en EPS vulelementen. Het gebruik van EPS (geëxpandeerd polystyreen) heeft een aantal voordelen:

- EPS is licht van gewicht. De Combinatievloer is hierdoor een licht systeem dat snel en eenvoudig te monteren is.
- EPS is flexibel. Het gebruik van EPS maakt het mogelijk om op de bouwplaats tot op het laatste moment sparingen aan te brengen of aan te passen. Als het gaat om grote sparingen voor bijvoorbeeld een trapgat, kruipluik of meterkast, kunnen raveelijzers meegeleverd worden.

- EPS is isolerend. Door het gebruik van EPS vulelementen is de Combinatievloer uitstekend geïsoleerd. Hoge isolatiewaarden tot en met Rc 6,0 m<sup>2</sup>K/W zijn mogelijk. Hierdoor is minder energie nodig voor het verwarmen van de woning. Eindgebruikers ervaren financieel voordeel en het milieu wordt gespaard.



Over de Combinatievloer komt een in het werk gestorte druklaag, die samen met de balkjes de constructieve sterkte levert van deze vloer. De bouwstaalmatten in de druklaag kunnen ook door De Hoop Pekso meegeleverd worden. De Combinatievloer is uit voorraad leverbaar waardoor er ruim van tevoren op de bouwplaats geleverd kan worden.



## VLOEREN, FUNDERINGEN EN WAPENINGSSTAAL



DE HOOP  
PEKSO

## Een passend vloersysteem voor uiteenlopende situaties

### Ook geschikt voor aan- en uitbouwen

Naast de toepassing van de Combinatievloer als ideale begane grondvloer in nieuwbouwwoningen en utiliteitsbouw, is dit vloersysteem ook zeer geschikt voor aan- en uitbouwen. Omdat de Combinatievloer een systeemvloer is die bestaat uit losse balken en lichte vulelementen is deze makkelijk hanteerbaar en eenvoudig te verwerken. Bovendien kan De Hoop Pekso een compleet 'Aanbouwpakket' leveren. In dit pakket zijn alle ingrediënten voor de basis van de aan- of uitbouw opgenomen: EPS-funderingsbekisting, korfwapening, Combinatievloer en bouwstaalmatten.

### Direct tegels op de afwerklaag

De Combinatievloer is verder een goede keuze als er direct tegels op de afwerklaag gelegd moeten worden. Door de samenstelling van betonnen liggers, EPS elementen en betonnen druklaag heeft de Combinatievloer de minste kans op rechtlijnige scheurvorming in harde afwerkingen.

### Begane grondvloer boven kelders

De Combinatievloer is ook verkrijgbaar met lichtbeton vulelementen, in plaats van EPS elementen. Dit type vulelement wordt in verband met brandveiligheid voornamelijk toegepast als begane grondvloer boven kelders. De lichtbeton elementen zijn verkrijgbaar in vlakke en gewelfde vorm. Als de onderzijde van het element zichtbaar blijft, wordt uit esthetisch oogpunt vaak voor de gewelfde vorm gekozen.

## Technische specificaties

<b>Balkhoogte:</b>	170 mm
<b>Wapening in balk:</b>	Type 1T: 3 voorspandraden in de balk Type 2T: 4 voorspandraden in de balk Type 3T: 2 voorspanstrengen en 1 voorspandraad in de balk
<b>Gewicht balk p/m<sup>1</sup>:</b>	ca. 31 kg/m <sup>1</sup>
<b>Afmeting EPS vulelementen</b>	
<b>Lengte EPS vulelementen:</b>	800 mm
<b>Breedte EPS vulelementen:</b>	380, 470, 640 en 800 mm (maten zijn de h.o.h. afstanden van de balken)
<b>Isolatiewaardes:</b>	Rc 3,7 – 5,0 – 6,0 m <sup>2</sup> K/W
<b>Constructieve vloerdikte:</b>	210 mm
<b>Eigen gewicht vloer:</b>	Afhankelijk van de h.o.h. afstand van de balken en het type vulelement.